

DETTAGLI

- Sfoderata
- 2 bottoni
- 2 spacchi laterali

COLORE

- 000 Nero
- 004 Blu

TESSUTO

- 70% poliestere
- 25% viscosa
- 5% elasthan
- 200 g / m²



Le misure indicate si riferiscono alle taglie **S** per i capi femminili, **L** per i capi maschili. Per i capi a taglia unica le misure indicate sono effettive.

COLORI DISPONIBILI



000 Nero



004 Blu

TABELLE TAGLIE
E CORRISPONDENZE

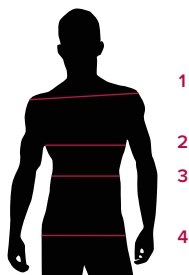
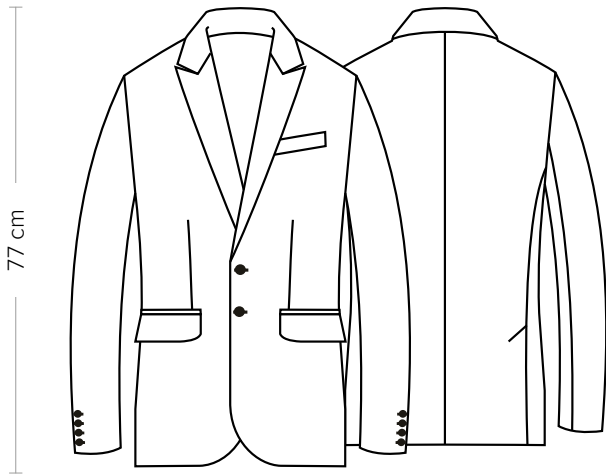


TABELLA ST-C2 SLIM FIT	40	42	44	46	48	50	52	54	56	58	60	62	64
1 SPALLE	39,00	40,00	41,00	42,00	43,00	44,00	45,00	47,00	46,00	48,00	49,00	50,00	51,00
2 TORACE	85-88	89-92	93-96	97-100	101-104	105-108	109-112	113-117	118-121	122-125	126-129	130-133	134-137
3 VITA	77-81	82-85	86-89	90-93	94-97	98-101	101-105	106-111	112-117	118-123	124-129	130-135	136-141
4 BACINO													

GUIDA ALLE TAGLIE **1)** Prendere le misure anatomiche (corpo con abbigliamento intimo) senza stringere mantenendo ben teso il metro. Nota: nel caso vogliate indossare dei camici già con dell'abbigliamento sotto prendete le misure già abbigliati. **2)** Nel caso tra le misure prese vi fosse una misura a cavallo fra 2 taglie vi consigliamo di prendere quella più grande. **3)** Le misure della tabella sono espresse in centimetri.



DETAILS

- Unlined
- 2 buttons
- 2 side vents

SIZES

42 ÷ 58
Slim Fit

COLOURS

000 Black
004 Blue

FABRIC

70% polyester
25% viscose
5% elastane
200 g / m²



The measures indicated refer to sizes **S** for women, **L** for men. For one-size-fits-all garments, the measurements indicated are effective.

AVAILABLE COLOURS



000 Black



004 Blue

SIZE TABLES
AND CORRESPONDENCES

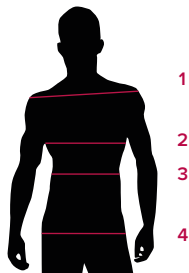


TABLE ST-C2 SLIM FIT

	40	42	44	46	48	50	52	54	56	58	60	62	64
1 SHOULDERS	39,00	40,00	41,00	42,00	43,00	44,00	45,00	47,00	46,00	48,00	49,00	50,00	51,00
2 CHEST	85-88	89-92	93-96	97-100	101-104	105-108	109-112	113-117	118-121	122-125	126-129	130-133	134-137
3 WAIST	77-81	82-85	86-89	90-93	94-97	98-101	101-105	106-111	112-117	118-123	124-129	130-135	136-141
4 HIPS													

SIZE GUIDE 1) Take the anatomical measurements (body with underwear) without tightening, keeping the measuring tape taut. Note: in case you want to wear of the gowns already with the clothing underneath take the measurements already dressed. **2)** If there is a measure between 2 sizes between the measurements taken, we advise you to take the bigger one. **3)** The measurements in the table are expressed in centimeters.